

Rete Belluno

ELABORAZIONE COMPITI AUTENTICI

Mario Castoldi
febbraio 2018



PREDISPORRE COMPITI AUTENTICI	
COMPETENZA: COMUNICAZIONE MADRE LINGUA-PRODUZIONE	
LIVELLO DI CLASSE: Fine scuola primaria	
CONTESTO FORMATIVO: - Richiamo del lavoro svolto negli anni precedenti e quest'anno sull'alimentazione; - Proposta di campagna pubblicitaria rivolta ai bambini piccoli sull'esigenza di una corretta alimentazione	
SETTING VALUTATIVO: - lavoro individuale in classe (2 ore) - foglio formato A4	
CONSEGNA: "Realizza un manifesto pubblicitario per invogliare i bambini di fine prima a mangiare meglio, in modo sano e corretto, utilizzando qualunque tipo di modalità comunicativa (filastrocca, slogan, immagini, proverbi, poesia, ...)"	
RISORSE A DISPOSIZIONE: immagini (portate anche da casa), cartoncini, pennarelli,	

PREDISPORRE COMPITI AUTENTICI				
criteri	1 PUNTO	2 PUNTI	3 PUNTI	4 PUNTI
INTEGRAZIONE TRA I LINGUAGGI	Utilizza un solo linguaggio	Utilizza più linguaggi senza collegar.	Utilizza più linguaggi integrandoli tra loro	
RECUPERO DI CONOSCENZE/TECNICHE DISCIPLINARI (SCIENZE, LINGUA, IMMAGINE)	Utilizza in misura minima conosc./tecniche disciplinari	Utilizza in forma essenziale conosc./tecniche disciplinari	Utilizza diverse conosc./tecniche disciplinari	Rielabora originalmente conosc./tecniche disciplinari
CONGRUENZA CON L'INTENZIONALITÀ COMUNICATIVA (PERSUASIONE)	Comunica informazioni parziali	Comunica le informazioni essenziali	Mira a realizzare un messaggio persuasivo	Mira a persuadere attraverso soluzioni efficaci ed originali
ADEGUATEZZA AL DESTINATARIO	Utilizza un linguaggio verbale e grafico poco adatto all'età del destinatario	Utilizza un linguaggio verbale e grafico abbastanza adatto all'età dei destinatari	Utilizza un linguaggio verbale e grafico adatto all'età dei destinatari	Utilizza un linguaggio verbale e grafico mirato sull'età dei destinatari
RISPETTO DEI VINCOLI (DI TEMPO E DI CORRETTEZZA NELL'USO DEL LINGUAGGIO VERBALE)	Non ha ultimato il lavoro assegnato nei tempi stabiliti e vi sono alcuni errori	Non ha ultimato il lavoro nei tempi stabiliti o vi sono alcuni errori	Ha ultimato il lavoro rispettando i tempi e con cura	
PUNTEGGIO TOTALE: 12/18				



OSSERVAZIONI DELL'INSEGNANTE

PROTOCOLLO OSSERVATIVO

dimensioni	AA	AC	BR	BM	CB	CC	CT	CV	DR	DT	EM
IDENTIFICAZIONE SCOPO E DESTINATARIO	++	+	+				-		-	--	
IDEAZIONE-PIANIFICAZIONE	+		-	+	+		+	--	+	-	-
ELABORAZIONE		+	+	+		-					-
REVISIONE	+	-		++	+			-	-	--	
ATTEGGIAMENTO COMUNICATIVO	+	-	++	+		+	+		-		++
SENSIBILITA' AL CONTESTO		+	+	+		++	-		-		+

ELABORARE RUBRICHE VALUTATIVE					
Dimensioni	Livelli	INIZIALE	ACCETTABILE	INTERMEDIO	AVANZATO
PADRONANZA RISORSE COGNIT. (conosc./abilità)		Utilizza solo alcune risorse cognitive	Utilizza le risorse cognitive di base proposte	Utilizza la maggior parte delle risorse cognitive proposte	Utilizza con sicurezza e proprietà le risorse cognitive proposte
RICONOSCIMENTO INTENZIONALITA' COMUNICATIVA		Riconosce lo scopo e il destinatario della comunicazione	Con l'aiuto dell'insegnante tiene conto del lo scopo e del destinatario nella elaborazione del messaggio	Tiene conto dello scopo e del destinatario della comunicazione nella elaborazione del messaggio	Punta a caratterizzare la sua comunicazione in relazione allo scopo e al destinatario
IDEAZIONE- PIANIFICAZIONE		Se sollecitato, elabora una idea generale sul messaggio che intende produrre	Con la guida dell'insegnante elabora uno schema preliminare alla produzione del messaggio	Elabora uno schema preliminare alla produzione del messaggio	Elabora uno schema preliminare alla produzione del msg in piena autonomia e in modo originale
ELABORAZIONE		Con l'aiuto dell'insegnante produce il messaggio in modo congruente all'idea originaria	Con l'aiuto dell'insegnante produce il messaggio in modo congruente allo schema preliminare	Produce il messaggio sulla base dello schema preliminare	Produce in modo autonomo e originale il messaggio sulla base dello schema preliminare
REVISIONE		Se sollecitato rivede il proprio messaggio	Seguendo le indicazioni fornite rivede il proprio messaggio	Rivede il proprio messaggio e si sforza di migliorarlo	Rivede costantemente l'elaborazione del proprio messaggio e si sforza di migliorarlo
ATTEGGIAMENTO COMUNICATIVO		Risponde alle richieste dell'insegnante	Se sollecitato si sforza di produrre un messaggio efficace	Si sforza di produrre un messaggio efficace	Trasmette il desiderio e lo sforzo di comunicare efficacemente

QUALI SFIDE PER LA VALUTAZIONE?
L'APPRENDIMENTO SI APPREZZA, NON SI MISURA
STUDENTE SOGGETTO, NON SOLO OGGETTO DELLA VALUTAZIONE
VALUTAZIONE PER L'APPRENDIMENTO, NON SOLO DELL'APPRENDIMENTO
PROVE DI COMPETENZA, NON SOLO DI RIPRODUZIONE DEL SAPERE
FOCUS SUI PROCESSI, OLTRE LA PRESTAZIONE
PIU' ELEMENTI DOCUMENTALI, OLTRE LE VERIFICHE
<i>"Si tratta di accertare non ciò che lo studente sa, ma ciò che sa fare con ciò che sa." (Wiggins, 1993)</i>

COMPITI AUTENTICI – SCUOLA INFANZIA	
Livello di classe/sezione 5 anni	
TRAGUARDO DI COMPETENZA FOCUS Osservare con attenzione il proprio corpo, gli organismi viventi e il loro ambiente, i fenomeni naturali, accorgendosi dei loro cambiamenti (La conoscenza del mondo)	
CONTESTO FORMATIVO (attività precedenti e/o successive alla prova) Attività pregressa: visita al Lago di Varano; riflessione sul tema del valore dell'acqua sia nei suoi aspetti ludici e della sua necessità per la vita degli uomini, animali e piante-	
CONSEGNA OPERATIVA PER GLI ALLIEVI Scegli o disegna un'immagine che rappresenti l'utilizzo e l'importanza dell'acqua nella nostra vita, poi illustrala ai tuoi amici e spiega il perché della tua scelta.	
RISORSE A DISPOSIZIONE	LIM, documentari, macchina fotografica digitale e stampante; riviste e libri, immagini, cartelloni, pennarelli, materiale di riciclo.

COMPITI AUTENTICI – SCUOLA PRIMARIA	
Livello di classe/sezione: Classi I	
TRAGUARDO DI COMPETENZA FOCUS Legge, comprende e interpreta testi, di vario genere, facenti parte della letteratura per l'infanzia; ne individua il senso globale e le informazioni principali utilizzando strategie di lettura adeguate agli scopi.	
CONSEGNA OPERATIVA PER GLI ALLIEVI Leggi il testo con attenzione. Scrivi il nome degli oggetti che metterai nello zaino e disegnalci dentro lo zaino. Scrivi i nomi dei vestiti che ti metterai. “ CARI BAMBINI, ABBIAMO ORGANIZZATO UNA GIORNATA DA TRASCORRERE INSIEME ALL'APERTO: IN PRIMAVERA ANDREMO A VISITARE UNA FATTORIA. FARETE UNA PASSEGGIATA PER ESPORARE IL CAMPO DI FRUMENTO E SCOPRIRE DOVE SI NASCONDE LA FARINA. OGNUNO DI VOI AVRÀ POI A DISPOSIZIONE ACQUA, FARINA, SALE E LIEVITO PER IMPASTARE UNA PAGNOTTA, CHE VERRÀ COTTA NEL FORNO. NELL'AREA VERDE DELLA FATTORIA POTRETE OSSERVARE GLI ANIMALI E GIOCARE. SCOPRIRETE ANCHE DEGLI ATTREZZI AGRICOLI E UN FORNO ANTICO. PER CONCLUDERE COSTRUIRETE UN PAGLIAIO. ADESSO PENSA BENE A CIÒ CHE POTREBBE ESSERTI UTILE NEL CORSO DELLA GIORNATA. DISEGNA NELLO ZAINETTO CIÒ CHE PORTERAI. SCRIVI NELLE RIGHE IL NOME DEGLI OGGETTI CHE HAI MESSO NELLO ZAINO E I VESTITI CHE INDOSSERAI. NON DIMENTICARE DI CONSIDERARE CHE LA GITA AVVERRÀ NEL MESE DI MAGGIO E CHE NON SAPPIAMO COME SARÀ IL TEMPO. NON METTERE IL PRANZO NELLO ZAINETTO PERCHÉ PORTEREMO CON NOI I PANINI CHE CI PREPARERÀ LA CUOCA DELLA MENSA.”	

COMPITI AUTENTICI – SCUOLA PRIMARIA



METTERO' NELLO ZAINO

MI VESTIRO' COSI'

.....

.....

.....

.....

.....

.....

.....

.....

COMPITI AUTENTICI – SCUOLA PRIMARIA

LIVELLO DI CLASSE: Fine classe quinta

TRAGUARDO DI COMPETENZA FOCUS – PRIMARIA

Descrive, denomina e classifica figure in base a caratteristiche geometriche, ne determina misure, progetta e costruisce modelli concreti di vario tipo

CONSEGNA OPERATIVA PER GLI ALLIEVI – SCUOLA PRIMARIA

Le maestre della scuola primaria ti contattano perché hanno bisogno di un architetto: ti ricordi quando le tue insegnanti ti chiedevano di spostare e posizionare i banchi per lavorare in gruppo con i tuoi amici? Devi strutturare un'aula laboratorio predisposta per il lavoro di gruppo che abbia gruppi di banchi impostati per questa modalità di lavoro.

Ti viene chiesto di strutturare due soluzioni diverse formando sempre 5 gruppi, una utilizzando banchi quadrati e l'altra utilizzando banchi a forma di trapezio isoscele.

FASE 1 – 1 ora a disposizione

Hai a disposizione una piantina dell'aula e 23 sagome di banchi quadrati.

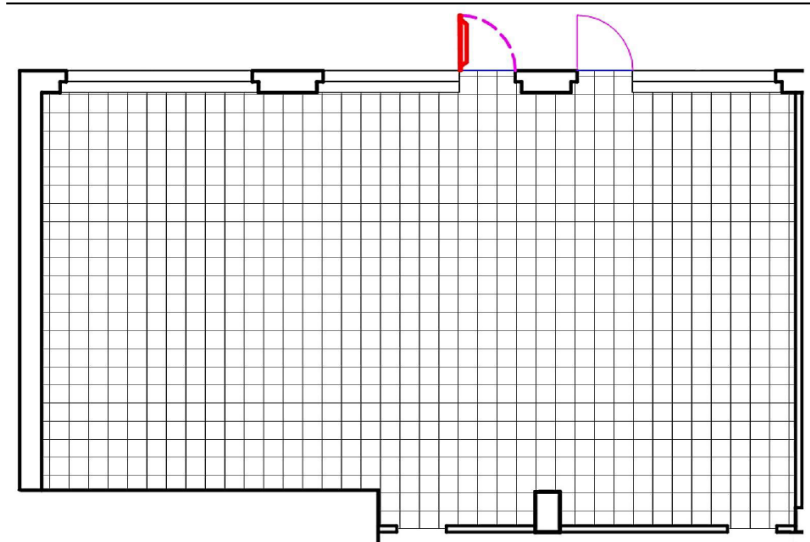
- Ritaglia le sagome dei banchi quadrati, forma 5 gruppi e, quando sei sicuro della sistemazione, incollali sulla piantina.
- Calcola il perimetro di ciascun gruppo di banchi che sei riuscito a formare. Hai a disposizione il retro del foglio per effettuare tutti i calcoli del caso.

FASE 2 – 1 ora a disposizione. Adesso hai a disposizione una piantina dell'aula e 23 sagome di banchi a forma di trapezio isoscele. Procedi come prima.

VINCOLI
PRODOTTO
ATTESO

- Materiale fornito dal docente: due piantine sgombre su foglio A3 (si raccomanda di utilizzare uno spazio / un'aula nota agli alunni), sagome dei banchi (quadrato e trapezio isoscele)
- Prima parte: utilizzo di banchi solo di forma quadrata
- Seconda parte: utilizzo di banchi solo di forma a trapezio isoscele
- 23 banchi a disposizione
- 5 gruppi

COMPITI AUTENTICI – SCUOLA PRIMARIA



COMPITI AUTENTICI – SCUOLA SECONDARIA DI PRIMO GRADO

Livello di classe/sezione
Classe prima scuola secondaria di primo grado

TRAGUARDO DI COMPETENZA FOCUS

Competenze sociali e civiche

CONTESTO FORMATIVO

(Attività precedenti e/o successive alla prova)

Attività preliminari centrate sui seguenti temi:

- Statuto degli Studenti e delle Studentesse.
- Patto di corresponsabilità.
- Significato della Consulta.
- Ruolo e compiti dei rappresentanti.
- Modalità di elezione.

Attività successive alla prova:

- Presentare oralmente il proprio programma in classe prima delle votazioni
- Spiegare le scelte effettuate per la realizzazione della locandina.

CONSEGNA OPERATIVA PER GLI ALLIEVI

Preparare una locandina per la campagna elettorale relativa alla elezione dei rappresentanti della Consulta degli studenti:

- Uno slogan.
- 3 punti di programma elettorale
- Un'immagine significativa.

COMPITI AUTENTICI – SCUOLA SECONDARIA DI PRIMO GRADO**TRAGUARDO DI COMPETENZA FOCUS**

L'alunno realizza elaborati personali e creativi sulla base di un'ideazione e progettazione originale, applicando le conoscenze e le regole dei diversi linguaggi, scegliendo in modo funzionale tecniche materiali differenti anche con l'integrazione di più media e codici espressivi.

CONTESTO FORMATIVO

(attività precedenti e/o successive alla prova)

Attività precedenti:

- Attività di Brain Storming sul bullismo e sul cyberbullismo
- Lettura integrale del brano Bulli con un click, di Roberto Bratti.
- Visione del film Cyberbulli – Pettegolezzi on line, Cineforum e completamento della scheda film.
- Conoscenza ed uso di software gratuiti adatti alla creazione di fumetti (Softonic, My StoryMaker, ecc.).

Attività successive:

- - Incontro-dibattito con un esperto-
- Presentazione in power-point degli slogan realizzati alla comunità scolastica a scopo di sensibilizzazione sul tema.

CONSEGNA OPERATIVA PER GLI ALLIEVI

In occasione della Giornata nazionale contro il bullismo a scuola, il 7 febbraio, in coincidenza con la Giornata Europea della sicurezza in Rete (Safer Internet Day) indetta dalla Commissione Europea, realizza una vignetta, utilizzando gli strumenti multimediali a disposizione, che contenga uno slogan contro il bullismo.

COMPITI AUTENTICI – SCUOLA SECONDARIA DI PRIMO GRADO

Livello di classe/sezione

Classe terza

TRAGUARDO DI COMPETENZA FOCUS

Competenza matematica e scientifico-tecnologica

CONSEGNA OPERATIVA PER GLI ALLIEVI

Costruzione di uno strumento musicale a 4 corde, mediante l'uso di una scatola da scarpe, a forma di parallelepipedo. Verrà utilizzato durante il concerto di fine anno da parte di una classe quinta della scuola primaria. Le 4 corde di lunghezza diversa servono per produrre suoni di diversa altezza.

VINCOLI PRODOTTO ATTESO

Il lavoro dovrà essere terminato nei tempi stabiliti, capacità di organizzarsi, e dovrà rispettare le consegne esplicitate: capacità di costruire un solido (strumento a corde) destinato ad attività musicale di alunni della scuola primaria

TEMPO A DISPOSIZIONE

3 ore

SCANSIONE FASI DI LAVORO

Fase 1- Il docente comunica a tutti i ragazzi la consegna della prova di realtà. Gli studenti lavorano e ragionano in modo individuale e poi in gruppo (6 gruppi) applicando conoscenze e abilità. 1 ora
Fase 2- Progettazione, ricerca dei materiali, esecuzione pratica: i ragazzi suddivisi in 6 gruppi dovranno costruire sei strumenti. 2 ore

COMPITI AUTENTICI

Competenza focus: Leggere, comprendere ed interpretare testi scritti di vario tipo e produrre testi di vario tipo in relazione a differenti scopi (Asse dei linguaggi). In particolare: saper padroneggiare elementi linguistici chiave attraverso il riconoscimento delle radici greche e latine in vocaboli italiani del linguaggio medico – farmaceutico (Latino-Greco).

Competenze correlate:

Leggere, comprendere ed interpretare testi scritti di vario tipo; produrre testi di vario tipo in relazione a differenti scopi.

Possiede un patrimonio organico di conoscenze e nozioni di base ed è al tempo stesso capace di ricercare e di procurarsi velocemente nuove informazioni e di impegnarsi in nuovi apprendimenti anche in modo autonomo.

Obiettivi di apprendimento disciplinari:

1. Conoscenza lessicale nella lingua greca e latina
2. Formazione delle parole con consapevolezza del funzionamento di radici, prefissi e suffissi
3. Consapevolezza della presenza di linguaggi settoriali nella lingua italiana
4. Uso del vocabolario di Greco e di Latino
5. Capacità di padroneggiare registri linguistici diversi
6. Capacità di sintesi

Livello di classe: fine I Biennio del Liceo Classico

COMPITI AUTENTICI

Consegna operativa:

“La tua nonna deve assumere dei farmaci e ti chiede di aiutarla a leggerli e interpretare il foglietto illustrativo di ciascuno di essi. Devi, quindi:

1. risalire alle radici o al termine di riferimento etimologico dei vocaboli evidenziati, con l'aiuto dei vocabolari a disposizione (se individui termini composti, indica da quali elementi sono formati: es. *tachicardia*: termine composto dall'aggettivo *taxu/j*= veloce e dal sostantivo *kardi/a* = cuore, che significa “accelerazione del battito del cuore”);
2. riformulare per iscritto in un linguaggio corrente e più comprensibile quanto contenuto nei foglietti illustrativi;
3. preparare uno schema chiaro, facile da leggere e originale che possa essere d'aiuto alla nonna nell'assunzione delle sue medicine.”

Prodotto atteso: L'alunno deve individuare le radici greche o latine dei termini sottolineati, produrre una prima trascrizione in prosa corrente e successivamente elaborare un pro-memoria schematico, facile da leggere e originale.

Svolgimento in classe – durata due ore

Risorse a disposizione:

Materiale fornito dall'insegnante: tre foglietti illustrativi o parti di essi in cui verranno sottolineate le frasi e le parole di cui ricercare la radice greca o latina.

Uso del vocabolario Latino/Italiano e Greco/Italiano

COMPITI AUTENTICI

Farmaco antiinfiammatorio non steroideo (Bustine da 350 mg)

INDICAZIONI TERAPEUTICHE.

ADULTI. Stati flogistici dolorosi e non dolorosi, anche accompagnati da febbre, a carico delle vie aeree (laringiti, tracheiti, bronchiti), dell'apparato O.R.L. (sinusiti, otiti, tonsilliti, faringiti), dell'apparato urogenitale (cistiti, uretriti, prostatiti, vaginiti, annessiti) e dell'apparato oste articolare. **BAMBINI**. Nei bambini *** è indicato nel trattamento sintomatico del dolore in corso di manifestazioni infiammatorie a carico dell'apparato O.R.L. e stomatologiche.

POSOLOGIA E MODO DI SOMMINISTRAZIONE

Si consiglia la seguente posologia giornaliera, da ripartirsi opportunamente come indicato:

Dosi pro die

Adulti	1 x 2	2 x 2
Anziani (oltre 65 anni)	-	1 x 2-3

In pediatria si suggerisce una dose media pro die di 17,5 mg/kg di peso corporeo.

Nell'anziano, a giudizio del Medico, la posologia potrà essere opportunamente modificata sulla base dell'intensità delle affezioni.

È consigliabile la somministrazione a stomaco pieno.

EFFETTI INDESIDERATI

Ipersensibilità:

- dopo la somministrazione sono stati riportati: nausea, vomito, bruciore gastrico, dolore epigastrico, stomatiti ulcerative.
- reazioni cutanee e muco-cutanee: sono stati descritti casi di rash cutaneo, orticaria, vasculiti, porpora, pruriti, rari casi di eritema multiforme ed eruzioni bollose includenti sindrome di Stevens- Johnson; fotosensibilizzazione in rari casi.

Test di laboratorio: eccezionalmente, alterazione dei test di funzionalità epatica, trombocitopenia e leucopenia.

COMPITI AUTENTICI

FOCUS FORMATIVO - Analizzare qualitativamente e quantitativamente fenomeni legati alle trasformazioni di energia a partire dall'esperienza **(fine seconda)**

Sei il capitano della squadra di pallavolo della tua scuola che domani giocherà la finale nel torneo studentesco. Il gestore dell'albergo in cui alloggiate ti fornisce il seguente elenco di alimenti che ha a disposizione per la colazione prima della gara.

- a) Componi la colazione che tutti i componenti (n. 12) della tua squadra dovranno consumare per avere l'apporto di energia e di nutrienti necessari ad una prestazione ottimale nella finale
- b) Illustra al tuo allenatore la proposta, motivando la scelta con considerazioni inerenti ai principi nutritivi
- c) Avendo a tua disposizione una somma di € 36 calcola lo sconto in percentuale che il gestore dovrà effettuare per rispondere alle vostre esigenze

COMPITI AUTENTICI						
alimento	quantità	energia (in kcal)	grassi (in g)	proteine (in g)	carboidrati (in g)	costo (in €)
latte	100 ml	47	3.6	3.1	5	0.50
succo d'arancia	100 ml	45	0.2	0.7	7.8	1.50
tè	100 ml	108	2.0	19.6	3	1.50
yogurt	100 ml	66	3.9	3.3	4.3	1.00
cornetto	100 g	231	18.3	4.7	26.1	1.20
biscotti	100 g	493	8.0	10	70	0.50
fette biscottate	100 g	408	7.2	13.5	72.3	0.40
cereali	100 g	393	7.3	6.5	81	0.60
prosciutto cotto	100 g	193	3.5	19.8	1	1.50
emmental	100 g	387	29	28.5	3.37	1.30
parmigiano reggiano	100 g	386	28.1	30	3.22	2.00
pane	100 g	238	0.40	8	55	0.30
banana	100 g	94	0	1	22	0.50
mela	100 g	54	1	0	10	0.30
pera	100 g	55	0	0	12	0.30
arancia	100 g	44	0	1	7	0.30
zucchero	100 g	410	0	0	100	0.20
miele	100 g	325	0.6	1	75	0.70
burro	100 g	754	83.4	1	1	2.00
marmellata	100 g	230	0	1	55	2.50

COMPITI AUTENTICI
FOCUS FORMATIVO - OSSERVARE, DESCRIVERE E ANALIZZARE FENOMENI NATURALI (fine seconda)
Contesto formativo
La classe è suddivisa in quattro/cinque gruppi, ognuno dei quali deve analizzare diversi prodotti alimentari erogati dai distributori automatici appartenenti alla stessa tipologia. Esempio: prodotti da forno salati tipo cracker, taralli, schiacciatine; patatine, cornetti al formaggio, mais soffiato; prodotti da forno dolci tipo biscotti; snack dolci tipo barrette al cioccolato
Prima fase (individuale): Raccolta e prima elaborazione dei dati: lettura, interpretazione e trascrizione della tabella nutrizionale di una merenda e costruzione dell'aerogramma relativo
Seconda fase (di gruppo): Fare un confronto tra cinque prodotti simili per tipologia merceologica, individuando i criteri di qualità
Prova di competenza
Dato un alimento, produrre una relazione che motivi la validità o meno di tale prodotto da un punto di vista nutrizionale e che ne giustifichi pertanto l'introduzione o meno all'interno dei distributori della scuola.

RILEVAZIONE DEI DATI: CONTENUTO DELLE PROVE			
		COMPLESSITA'	
		RIPRODUZIONE	
		RIELABORAZIONE	
SIGNIFICATIVITA'	POCO SIGNIFICATIVO	ESERCIZIO	TEMA IN CLASSE
	MOLTO SIGNIFICATIVO	MESSAGGIO SMS	ARTICOLO GIORNALINO

VALIDITA' DELLA PROVA: REQUISITI PROVE DI COMPETENZA
0 RECUPERO SAPERE PREGRESSO
0 USO PROCESSI COGNITIVI COMPLESSI
0 RIFERIMENTO A CONTESTI SIGNIFICATIVI E REALI
0 STIMOLO INTERESSE DEGLI STUDENTI
0 DIFFERENTI PERCORSI RISOLUTIVI
0 SFIDA ALLE CAPACITA' DEGLI STUDENTI

RILEVAZIONE DEI DATI: TIPOLOGIE DI PROVE

PROVE STRUTTURATE A DOMANDE CHIUSE
(chiave di correzione: risposta corretta)

PROVE SEMISTRUTTURATE A DOMANDE APERTE
(chiave di correzione: requisiti di accettabilità)

**PROVE NON STRUTTURATE BASATE SU UNA
 PRESTAZIONE COMPLESSA E AUTENTICA**
(chiave di correzione: rubrica di prestazione)

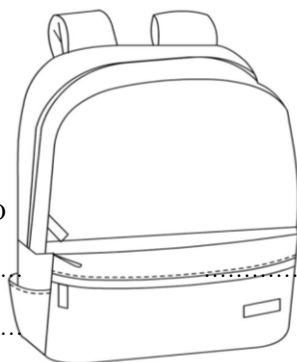
noi siamo qui!

COMPITI AUTENTICI – SCUOLA PRIMARIA

Livello di classe/sezione: Classi I

TRAGUARDO DI COMPETENZA FOCUS

Legge, comprende e interpreta testi, di vario genere, facenti parte della letteratura per l'infanzia; ne individua il senso globale e le informazioni principali utilizzando strategie di lettura adeguate agli scopi.



METTERO' NELLO ZAINO

MI VESTIRO' COSI'

.....

.....

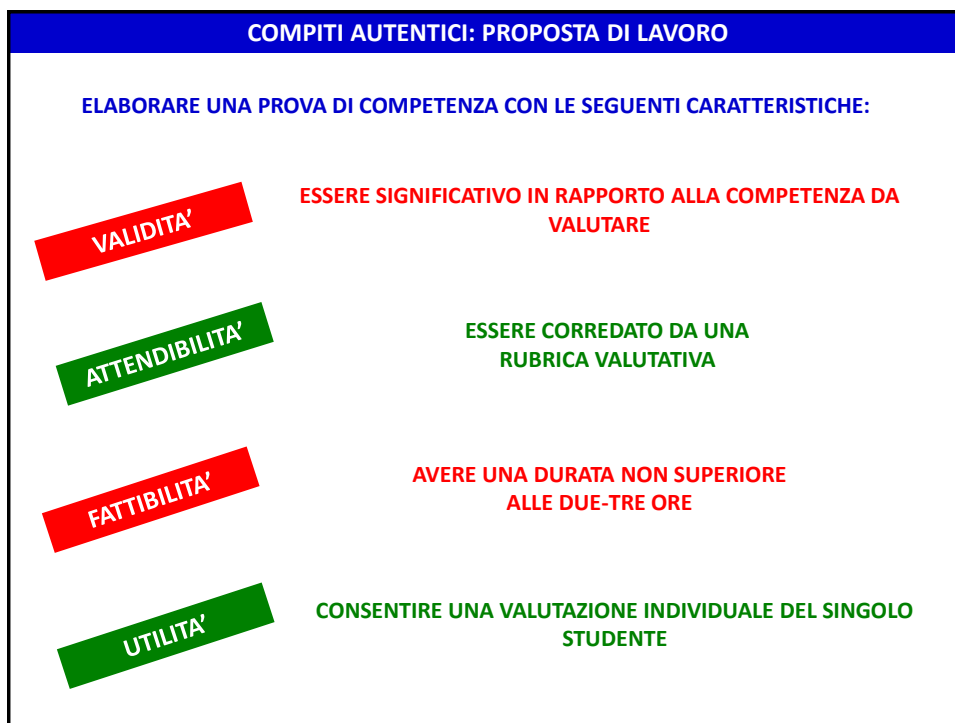
.....

.....

COMPITI AUTENTICI – SCUOLA PRIMARIA			
CRITERI	PUNTI 1	PUNTI 2	PUNTI 3
PERTINENZA DEGLI OGGETTI DISEGNATI AL CONTESTO	La maggior parte degli oggetti non tiene conto del contesto	Qualche oggetto è superfluo o non pertinente al contesto	Tutti gli oggetti sono pertinenti al contesto proposto.
PERTINENZA DEI VESTITI SCELTI AL CONTESTO	La maggior parte dei capi di vestiario non tiene conto del contesto	Qualche capo di vestiario è superfluo o non pertinente al contesto	Tutti i capi di vestiario sono pertinenti al contesto proposto.
RISPETTO DEI VINCOLI DELLA CONSEGNA E DI TEMPO	Non rispetta consegna e tempo a disposizione	Rispetta la consegna, ma non conclude il lavoro	Rispetta pienamente i vincoli posti
ORGANIZZAZIONE AUTONOMA DEL LAVORO	Richiede l'intervento dell'insegnante per portare a termine la consegna.	Lavora in modo autonomo ma necessita di chiarimenti.	Ha ultimato il lavoro in modo autonomo e nei tempi richiesti.
PUNTEGGIO COMPLESSIVO: .../12			

COMPITI AUTENTICI						
FOCUS FORMATIVO - OSSERVARE, DESCRIVERE E ANALIZZARE FENOMENI NATURALI (fine seconda)						
<p><u>Prova di competenza</u> Dato un alimento, produrre una relazione che motivi la validità o meno di tale prodotto da un punto di vista nutrizionale e che ne giustifichi pertanto l'introduzione o meno all'interno dei distributori della scuola.</p> <p style="text-align: center;">IN BASE A COSA POSSO VALUTARE LA QUALITA' DELLA PRESTAZIONE RICHIESTA IN RELAZIONE AL TRAGUARDO DI APPRENDIMENTO?</p> <table border="1" style="margin-left: auto; margin-right: auto;"> <thead> <tr> <th>CRITERI DI QUALITA'</th> </tr> </thead> <tbody> <tr> <td>Rispetto dello schema proposto</td> </tr> <tr> <td>Impiego funzionale di tabelle e grafici</td> </tr> <tr> <td>Coerenza tra le diverse parti</td> </tr> <tr> <td>Recupero del sapere pregresso</td> </tr> <tr> <td>Motivazione della scelta/esclusione del prodotto</td> </tr> </tbody> </table>	CRITERI DI QUALITA'	Rispetto dello schema proposto	Impiego funzionale di tabelle e grafici	Coerenza tra le diverse parti	Recupero del sapere pregresso	Motivazione della scelta/esclusione del prodotto
CRITERI DI QUALITA'						
Rispetto dello schema proposto						
Impiego funzionale di tabelle e grafici						
Coerenza tra le diverse parti						
Recupero del sapere pregresso						
Motivazione della scelta/esclusione del prodotto						

COMPITI AUTENTICI				
Criteria	Livello 1	Livello 2	Livello 3	Livello 4
Rispetto dello schema proposto	Non ha rispettato lo schema proposto	Ha rispettato parzialmente lo schema proposto	Ha rispettato lo schema proposto	
Impiego funzionale di tabelle e grafici	Non ha prodotto tabelle e grafici	Ha prodotto tabelle e grafici non sempre pertinenti	Ha prodotto tabelle e grafici corretti	Ha prodotto e correlato tabelle e grafici
Coerenza tra le diverse parti	La relazione risulta priva di organicità	La relazione risulta parzialmente coerente	Le diverse parti risultano coerenti	La relazione risulta coerente e organica
Recupero del sapere pregresso	Non ha recuperato alcun sapere pregresso	Ha utilizzato solo parzialmente il sapere pregresso	Ha utilizzato il sapere pregresso	
Motivazione della scelta/esclusione del prodotto	Non ha saputo motivare adeguatamente	Ha motivato in modo non esaustivo	Ha motivato in modo esaustivo	Ha motivato in modo esaustivo e originale
Punteggio totale: /18				



COMPITI AUTENTICI: PROPOSTA DI LAVORO

FORMATO DI PRESENTAZIONE

COMPETENZA FOCUS

COMPETENZE CORRELATE

OBIETTIVI DI APPRENDIMENTO DISCIPLINARI

LIVELLO DI CLASSE

CONSEGNA OPERATIVA
(individuale o di gruppo)

PRODOTTO ATTESO

TEMPI E FASI DI LAVORO

RISORSE A DISPOSIZIONE

COMPITI AUTENTICI: PROCEDURA DI ELABORAZIONE

- **SCEGLIERE IL TRAGUARDO DI COMPETENZA FOCUS**
 - **RISPONDERE ALLA DOMANDA**
«attraverso quale compito di realtà posso riconoscere la padronanza della competenza focus nei miei allievi?»
 - **INDIVIDUARE LE COMPETENZE CORRELATE**
- **PRECISARE LA CONSEGNA DA PROPORRE AGLI ALLIEVI**
- **DEFINIRE IL CONTESTO DI REALIZZAZIONE DELLA PROVA**
(risorse, vincoli, scansione in fasi, tempi, etc.)
- **DETERMINARE I CRITERI DI QUALITA' DELLA PRESTAZIONE**
(in base a cosa riconoscere la qualità della prestazione?)
- **PER CIASCUN CRITERIO INDIVIDUARE ALCUNI INDICATORI**
(attraverso quali evidenze posso riconoscere la presenza del criterio?)
- **«PESARE» CIASCUN CRITERIO E DESCRIVERE I LIVELLI**
(quale prestazione tipo al livello 1?)
- **PREDISPORRE LA RUBRICA VALUTATIVA**